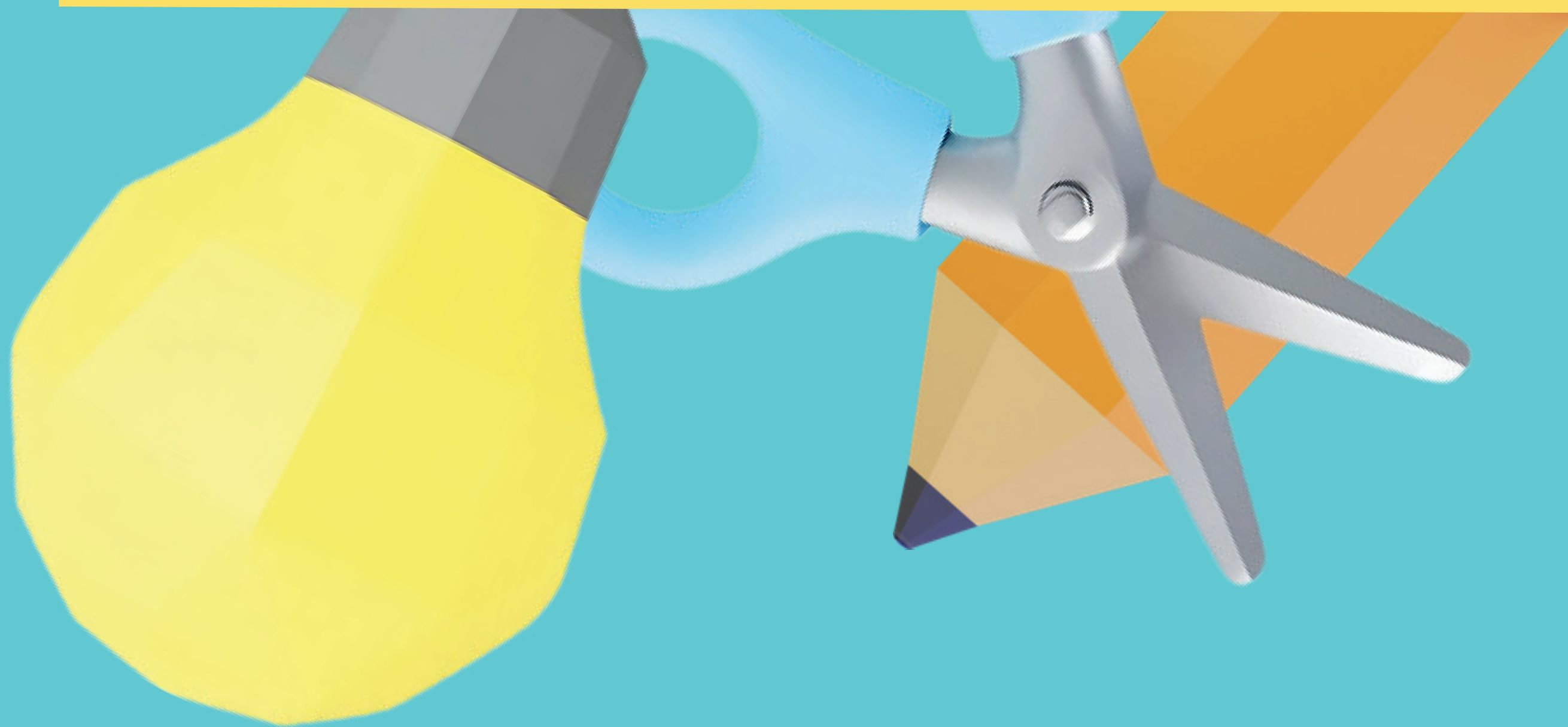




DÉCOUVRIR LES MÉTIERS AUTREMENT

Une méthode Ecole - Entreprise expérimentée
en contexte transfrontalier « ORIENTEE »



Document de réunion

SOMMAIRE

1

PREMIÈRE PARTIE

- Pourquoi ce kit
- Présentation du projet
- Origine du projet
- ORIENTÉE
- La démarche pour qui ?

2

DEUXIÈME PARTIE

- Étapes du projet
- Fiches d'intervention

POUR QUOI CE KIT ?

Dans la continuité du projet ORIENTÉE, mené de 2023 à 2026, et dans une perspective de pérennisation, **ce kit a été conçu pour capitaliser les expériences et les bonnes pratiques développées au cours de ces trois années.**

Il prend aujourd'hui la forme que vous découvrirez dans les pages suivantes.

L'objectif principal est de **permettre aux enseignants de l'utiliser de manière autonome**, afin de reproduire la démarche et de l'adapter aux besoins de leurs établissements, de leurs élèves et de leurs partenaires.

Il s'agit d'un outil pour **favoriser l'orientation scolaire et mettre les élèves dans une dynamique de découverte des métiers et des secteurs d'activités**

Il a pour objectifs de partager avec les établissements scolaires et les entreprises une expérience ainsi qu'une démarche qui ont fait leurs preuves au cours de trois années d'actions financées principalement par des fonds européens du programme INTERREG VI et par la Région Grand Est.

Ces trois années ont permis de tester, d'adapter et d'améliorer progressivement cette méthodologie. Elles ont démontré la pertinence d'une approche fondée sur la coopération, l'expérimentation et l'échange interculturel.

CETTE DÉMARCHE VISE À CRÉER DU LIEN À PLUSIEURS NIVEAUX :

- Entre l'école et l'entreprise, **en favorisant une meilleure compréhension mutuelle des attentes, des contraintes et des opportunités ;**
- Entre les établissements situés de part et d'autre de la frontière, **permettant la découverte des systèmes scolaires respectifs, de leurs fonctionnements et de leurs spécificités ;**
- Entre les élèves eux-mêmes, **en développant des échanges interculturels et en ouvrant le champ des possibles en matière d'orientation et de mobilité.**

Le contexte transfrontalier constitue une véritable valeur ajoutée : il permet d'identifier les différences, de repérer des complémentarités et de faire émerger de nouvelles opportunités, tant pour les jeunes que pour les établissements et les entreprises.

Après trois années d'expérimentation, ce kit représente un outil de pérennisation de la démarche.

Il a vocation à permettre aux établissements de s'approprier la méthodologie et de la mettre en œuvre de manière autonome :

- Soit dans le cadre d'un partenariat entre deux établissements (France/ Allemagne) et des entreprises de leurs territoire réactifs
- Soit dans le cadre d'un projet élargi associant plusieurs établissements et partenaires économiques.

CE KIT CONSTITUE AINSI UN OUTIL DE DECOUVERTE DES METIERS ET DES SECTEURS D'ACTIVITES À DIMENSION INTERCULTURELLE AVEC LES OBJECTIFS SUIVANTS :

- Favoriser la découverte du monde du travail par les élèves et les équipes éducatives ;
- Permettre **la découverte des métiers dans un contexte interculturel ;**
- Mieux comprendre les systèmes scolaires et les opportunités existant de part et d'autre de la frontière ;
- Développer une coopération interculturelle durable entre l'école et l'entreprise.



PRÉSENTATION DU PROJET

Il s'agit d'un projet **Ecole - Entreprise transfrontalier**.

Il vise à **créer un lien concret entre le monde scolaire et le monde professionnel dans un contexte interculturel** pour favoriser l'orientation scolaire, la **connaissance des métiers**, celle du monde de l'entreprise et identifier des opportunités des deux côtés de la frontière en termes d'orientation et de l'emploi.



Le principe du projet :

Constituer des tandems scolaires transfrontaliers en partenariat avec une entreprise du Rhin supérieur pendant une année scolaire

LA DÉMARCHE

- **S'appuyer sur un travail collaboratif d'élèves de deux ou plusieurs classes** dans au moins deux établissements des deux côtés de la frontière, avec une entreprise partenaire sur la durée d'une année scolaire.
- **Proposer un défi concernant l'activité** ou les préoccupations de l'entreprise partenaire.
- **Soumettre aux élèves une réelle problématique** issue de l'entreprise partenaire.
- **Préparer, dans une dynamique de coopération interculturelle**, une offre avec un projet défini pour répondre à la problématique de l'entreprise.
- **Développer ou renforcer**, en mode projet et en équipe les compétences des élèves.
- **Organiser plusieurs rencontres entre deux classes** et une visite en entreprise pour la découverte de l'entreprise et des métiers qui s'y exercent.

LES OBJECTIFS DU PROJET

- **Découvrir des environnements professionnels** et les manières de travailler en entreprise.
- **Travailler ensemble** en situation réelle grâce à une contractualisation avec une entreprise.
- **Dépasser les barrières entre l'univers de l'école et monde de l'entreprise.**
- **Travailler en mode management de projet** : négociation avec l'entreprise, recherche de solutions, production d'un objet ou d'un concept, et présentation, des résultats.
- **Développer des compétences** : réflexion, créativité, initiative, négociation, travail en mode projet, connaissances métiers, etc.
- **Se faire connaître dans les entreprises et envisager des perspectives professionnelles dans un bassin d'emploi potentiel.**
- **Agir en contexte bilingue** : améliorer la compréhension de la langue et de la culture du voisin, et apprendre à connaître la région du Rhin supérieur.

L'ORIGINE DU PROJET

« **TheoPrax** », abréviation allemande de « Theorie und Praxis », soit la théorie et la pratique, est une **méthodologie d'orientation mise en place en Allemagne à partir de 1996, par deux enseignants-chercheurs** du Fraunhofer Institut für Chemische Technologie (ICT), situé à Pfinztal, près de Karlsruhe (Baden Wurtemberg).

La méthode a été introduite pour la première fois dans l'académie de Strasbourg durant l'année scolaire 2017/2018 : **un microprojet « Théorie et pratique »** dans le cadre de tandems transfrontaliers - « **TePraTa** », subventionné par le programme INTERREG-V et les partenaires suivants : Fraunhofer ICT, l'Eurodistrict PAMINA, la CCI Alsace Eurométropole, le Club Ecole-Entreprise et le Rectorat de l'Académie de Strasbourg.

D'autres expériences se sont ensuite déroulées dans un contexte bilingue franco-allemand, dans le Rhin Supérieur, durant 3 années scolaires (2017 à 2020) avec la mise en oeuvre de 7 projets au total. D'autres déploiements de l'outils ont eu lieu en Autriche (Linz) et au Brésil (2014).

En 2020, la responsable du Centre TheoPrax de Pfinztal a proposé une transmission gracieuse de la méthode en s'appuyant sur des outils bénéficiant de 25 ans de retour d'expérience outre-Rhin.

ORIENTEE

La Région Grand Est, à travers son service Orientation, a adapté et déployé le projet **ORIENTEE** sur les territoires transfrontaliers du Grand Est, en partenariat avec l'Eurodistrict PAMINA, le Rectorat de Strasbourg (Éducation nationale) et la CCI Alsace Eurométropole. Ce projet, cofinancé par l'Union européenne (fonds INTERREG Rhin supérieur), vise à créer des tandems école-entreprise entre la France, l'Allemagne et la Suisse.

La Région assure le pilotage global et le financement du projet tandis que PAMINA facilite la coopération transfrontalière et apporte un soutien logistique et organisationnel. Le Rectorat garantit l'intégration pédagogique du projet dans les établissements scolaires et la CCI Alsace Eurométropole mobilise son réseau d'entreprises et cofinance les actions

Les écoles et entreprises locales s'engagent concrètement dans des projets **permettant aux élèves de découvrir les métiers dans un contexte bilingue et interculturel.**

Le projet INTERREG VI Rhin supérieur « **OrienTandem Ecoles-Entreprises** » vise à mieux informer les élèves sur les métiers et à leur faire découvrir le monde professionnel à travers des expériences concrètes.

CONCEPT :

- Collaboration entre deux classes transfrontalières pour travailler avec une entreprise partenaire pendant une année scolaire.
- Les élèves découvrent le monde de l'entreprise avant leur orientation scolaire, ce qui stimule leur curiosité et encourage la mobilité transfrontalière dans un contexte bilingue et biculturel.

Le projet a été soutenu par de nombreux partenaires et entreprises au cours des trois dernières années.

CETTE DÉMARCHE, MAIS POUR QUI ?

La démarche “ **Découvrir les Métiers Autrement**” s’adresse à trois parties prenantes majeures : les entreprises, les enseignants et les élèves, chacun y trouvant des bénéfices spécifiques.

Elle crée un pont entre l’école et l’entreprise, au bénéfice de tous : innovation et recrutement pour les entreprises, pédagogie enrichie pour les enseignants, et expérience professionnelle concrète pour les élèves.

QUELS INTÉRÊTS POUR LES ENTREPRISES ?

Apprendre à mieux connaître les jeunes, leurs attentes et leurs compétences, tout en bénéficiant de leur créativité pour résoudre des problématiques concrètes. Les entreprises peuvent ainsi anticiper leur futur recrutement (stagiaires, apprentis, etc.) et renforcer leur attractivité auprès des jeunes talents.

Les projets OrienTandem peuvent être menés dans un cadre transfrontalier ou non, offrant une flexibilité adaptée aux besoins des entreprises.

Avantages Entreprises / Donneurs d’ordre

- Engager des partenariats transfrontaliers avec des établissements scolaires et la jeunesse scolarisée ;
- Promouvoir l’entreprise, son savoir-faire et ses métiers auprès des jeunes, de potentiels stagiaires ou futurs collaborateurs ;
- Contribuer à l’orientation professionnelle en s’engageant aux côtés de tandems binationaux pour montrer leurs métiers et leurs savoir-faire ;

QUELS INTÉRÊTS POUR LES ENSEIGNANTS ?

Le projet offre une immersion bilingue dans le monde professionnel, permettant aux enseignants d’accompagner leurs élèves dans une première expérience de management de projet et de réalisation de commandes réelles. Grâce à cette collaboration avec les entreprises, ils découvrent les environnements professionnels et les méthodes de travail du Rhin supérieur, enrichissant ainsi leur pratique pédagogique et leur capacité à préparer les élèves au monde du travail.

Avantages Enseignants / Établissements scolaires

- Se confronter au système éducatif et à la pédagogie du voisin, à ses outils d’orientations ;
- Nouer des partenariats avec des établissements de la région du Rhin Supérieur et des entreprises (mobilités, terrains de stage...) ;
- Se familiariser et s’approprier des outils d’animation pour leurs classes dans un objectif de gestion de projet ;
- Être sensibilisé et encouragés aux rencontres interculturelles et bilingues entre établissements et mesurer la place des langues ;



QUELS INTÉRÊTS POUR LES ÉLÈVES ?

Les élèves s'initient à la résolution de problèmes concrets, au travail collaboratif et à la présentation de résultats, tout en développant des compétences clés comme la communication (en tandem et avec l'extérieur).

Au-delà des barrières linguistiques, ils apprennent à surmonter les différences entre le monde de l'enseignement et celui de l'entreprise, acquérant ainsi une expérience précieuse pour leur future insertion professionnelle.

Avantages pour les Elèves

- **Renforcer la connaissance de la langue du pays voisin et créer un continuum des apprentissages** en sachant que bon nombre d'établissements en Alsace dispensent la langue allemande en bi-langue ou en bilingue dès l'école maternelle ;
- **Se familiariser avec le fonctionnement d'une entreprise française, allemande ou suisse ;**
- **Comprendre les métiers d'aujourd'hui et de demain** et les secteurs d'activités en développement ;
- **Découvrir les métiers des entreprises partenaires ;**
- **Travailler en mode « management de projet »** pour la production d'un objet ou concept et présenter des résultats lors d'un moment solennel d'une cérémonie de clôture ;
- **Développer des compétences de réflexion**, de créativité, de communication, de prise d'initiative, de négociation... ;
- **Se faire connaître dans les entreprises ;**
- **Envisager des perspectives professionnelles dans le bassin d'emploi transfrontalier ;**
- **Se projeter pour étudier/ travailler dans les pays voisins** en participant à ces mobilités transfrontalières ;
- **Découvrir les systèmes scolaires dans le Rhin Supérieur et les filières de formations ;**
- **Encourager la mobilité des élèves ;**
- **Donner plus d'opportunités pour pouvoir tester les compétences** sur les plans entrepreneurial et créatif et éclairer les choix d'orientation.



Retrouvez-nous sur

www.orientest.pro



Interreg



Cofinancé par
l'Union Européenne
Kofinanziert von
der Europäischen Union

Grande Région | Großregion



La Région
Grand Est