

Un réseau de proximité en région **GRAND EST**

Ardennes

62 avenue du petit bois
08000 Charleville
03 24 37 39 98

Aube

14 rue Jean-Louis Delaporte
10000 Troyes
03 25 73 15 25

Bas Rhin

24 rue du 22 novembre
67000 Strasbourg
03 88 32 03 22

Haute Marne

7/21 rue Fleming
52000 Chaumont
03 25 02 07 02

Haut Rhin

9 A rue Schlumberger
68200 Mulhouse
03 89 60 45 43

Antenne de la Marne

23 rue Clamart
51000 CHALONS EN CHAMPAGNE
03 51 15 53 44

Meurthe et Moselle, Longwy

14 rue Stanislas
54400 Longwy Haut
03 82 23 29 88

Meurthe et Moselle, Lunéville

9 rue René Basset
54300 Lunéville
03 83 74 21 07

Meurthe et Moselle, Nancy

1 rue du Manège
54000 Nancy
03 83 35 35 87

Meuse

7 rue Alexis Carrel
55100 Verdun
03 29 86 70 41

Moselle, Forbach

12 place Robert Schuman
57600 Forbach
09 74 71 55 55

Moselle, Metz

24 rue du Wad Billy
57000 Metz
03 87 76 03 48

Vosges

19 rue d'Ambrail
88000 Epinal
03 29 35 49 15

FR-CIDFF

3 rue des Trinitaires
57000 Metz



Le réflexe égalité

www.infofemmes.com

Accueillir



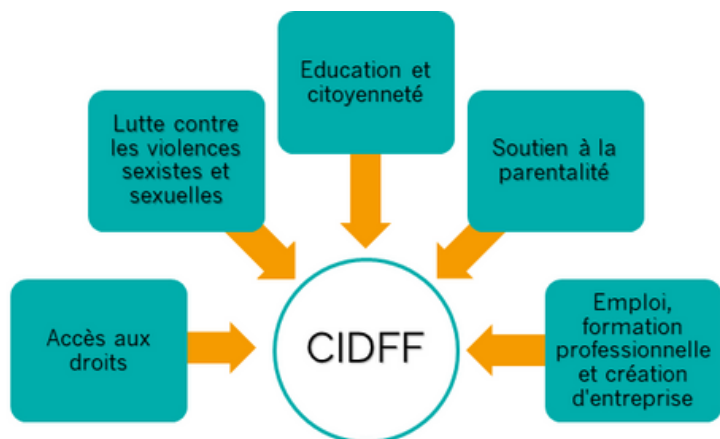
Missions des CIDFF

Les Centres d'Informations sur les Droits des Femmes et des Familles sont des associations exerçant une mission d'intérêt général, dont les objectifs sont de :

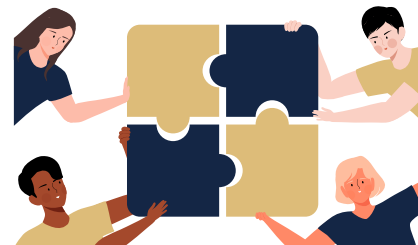
- Informer les femmes et les familles sur leurs droits
- Lutter contre les violences faites aux femmes et les préjugés sexistes
- Promouvoir l'Egalité entre les femmes et les hommes
- Favoriser l'autonomie sociale professionnelle et personnelle des femmes

Prenant en compte la situation globale des personnes, les CIDFF délivrent une information confidentielle et gratuite dans le cadre d'un accueil individualisé et personnalisé.

Services des CIDFF



Rôle de la FR-CIDFF



La Fédération Régionale des CIDFF du Grand Est est issue de la volonté des treize CIDFF qui la composent **d'unir leurs forces et leurs moyens** pour échanger et conduire plus efficacement leurs actions et leurs projets nouveaux.

La FR-CIDFF se positionne comme l'initiatrice d'**une dynamique régionale** en soutien des structures locales.

Elle contribue à la mise en oeuvre des politiques publiques en matière d'égalité entre les femmes et les hommes et de lutte contre les violences sexistes et sexuelles

Elle **impulse et coordonne des projets nouveaux sur tout ou partie du territoire**, permettant d'améliorer la réponse apportée au public.

Un travail étroit est réalisé avec les **partenaires institutionnels**, comme la Délégation Régionale aux Droits des Femmes, la Région Grand Est **et les partenaires associatifs du territoire**, auprès de qui la FR-CIDFF représentent les différents CIDFF du territoire.

1

Fédération régionale

13

CIDFF dont une antenne

243

lieux de permanences de proximité, en milieu urbain, rural ou sensible

24 132

personnes informées individuellement en 2024

45 420

personnes sensibilisées collectivement en 2024

Informier



Orienter



Intervenir



Accom-

pagner

